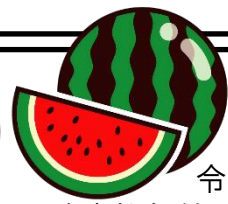


# 放射線科だより



令和5年8月9日  
診療放射線科 徳田 一泰

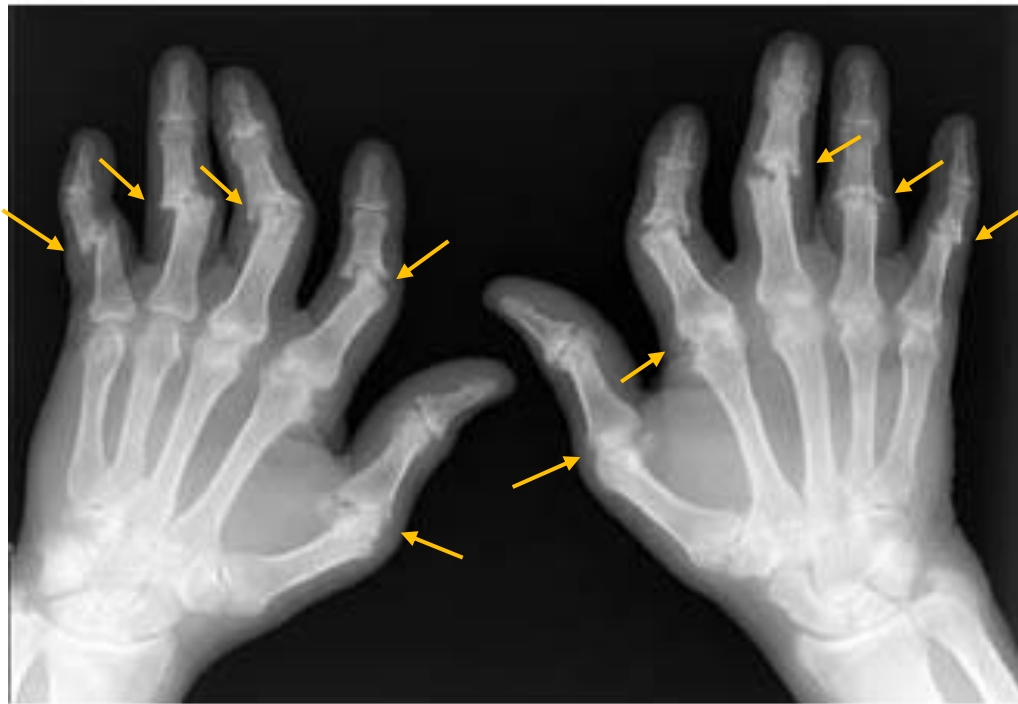
## 《関節リウマチ》

### ● 関節リウマチとは？

免疫の異常により関節の腫れや痛みが起こる病気です。関節の腫れや痛みは主に手の指、手首などの小さい関節を中心に複数箇所にあられます。30-50代の女性に多い疾患で、100人に1人くらいの割合と云われています。

関節の腫れや痛みは持続すると関節の変形を起こすため、診断がついたら早期に治療することが重要です。診断のためには血液検査、レントゲン検査、CT検査、MRI検査、超音波検査を行います。

### 関節リウマチのレントゲン画像



関節リウマチの特徴は、指や手首、股関節の腫れや痛みです。身体の様々な関節が痛くなったり、朝起床時に症状が強かったりします。

ご自身が関節リウマチでないかと心配になった時は、かかりつけの内科や整形外科がある場合、一度そちらの受診をお勧めします。