

近隣住民のみなさまへ

この度、高砂地区において道路整備事業を実施させていただくこととなりました。

皆様方には大変ご迷惑をおかけ致しますが何卒ご協力を賜りますよう

宜しく御願ひ申し上げます。

又工事期間中は、車両・歩行者の通行は、片側交互通行となりますので、宜しく御願ひします。

(図面黄色箇所は、一時的に通り返け出来ません。)

工 事 名	高砂・三豊線道路改良工事	
工 期	令和6年5月 1日 から 令和6年9月30日 まで	
工事予定 時間方	令和6年5月13日～令和6年6月3日 8時から17時まで	排水工事
施工方	道路横断している側溝を取替えます。	
交通規制	8時から17時まで車両・歩行者片側交互通行。 17時から8時まで車両・歩行者全面通行。 天候・作業内容により日時多少前後します。	側溝布設
工事予定 時間方	令和6年6月3日～令和6年9月30日 8時から17時まで	舗装取壊
施工方	1日30m～50m程度道路を掘り、砂利を入れて移動していきます。	
交通規制	8時から17時まで車両・歩行者片側交互通行。 17時から8時まで車両・歩行者全面通行。 天候・作業内容により日時多少前後します。	掘削・路盤
工事予定 時間方	未定	路盤仕上げ
施工方		
交通規制	未定	舗 装

◎ 工事期間・工事完成まで、段差に注意、徐行運転お願いします。

電 話 番 号 経済部建設課 0142-74-3007
 電 話 番 号 経済部建設課 0142-74-3007
 受 注 者 名 株式会社 重建能登組
 現 場 代 理 人 工藤 弘樹
 電 話 番 号 携 帯 090-1525-4147
 会 社 0142-76-4465

Google

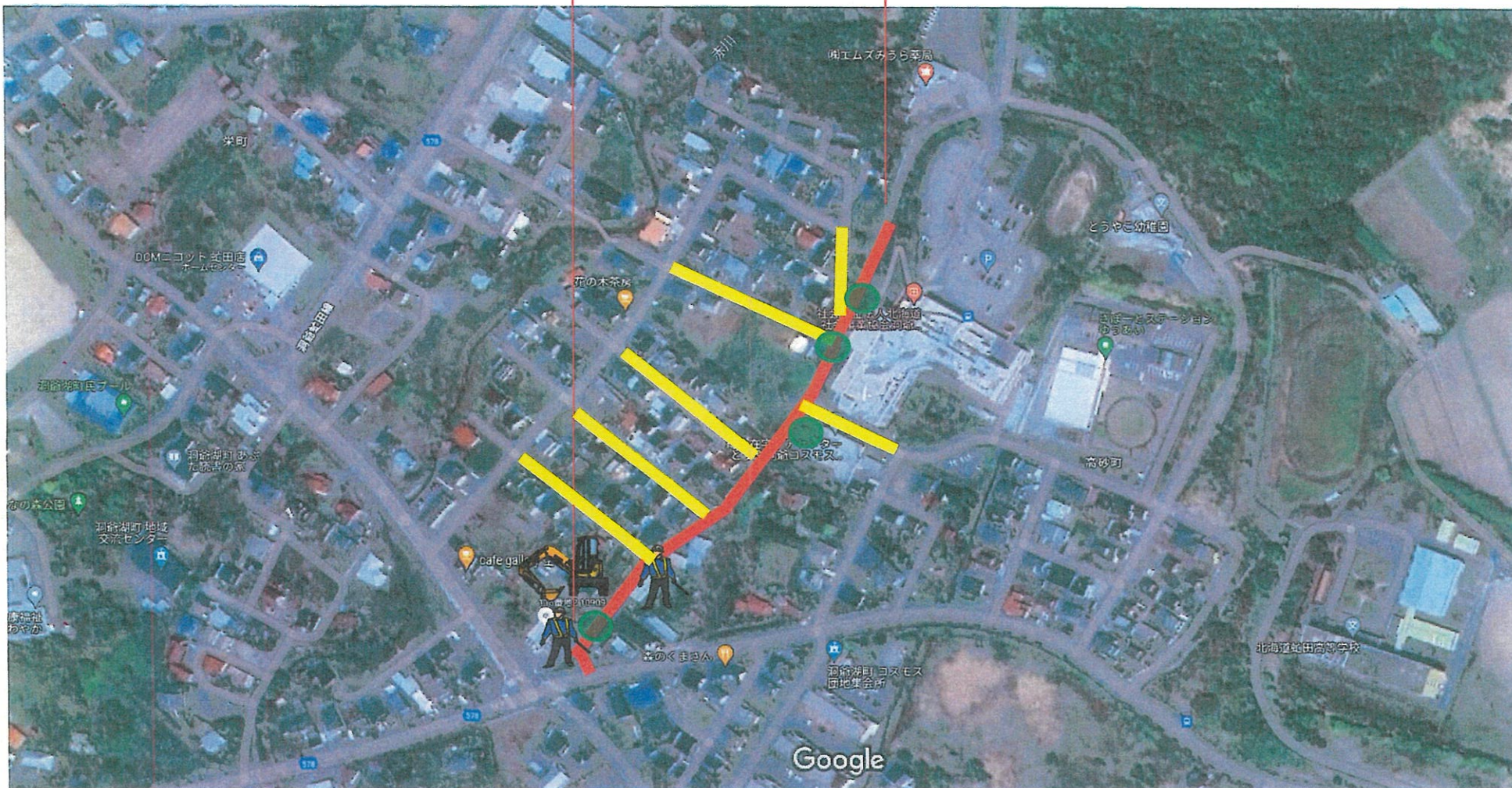
● 道路横断している側溝を取替えます。

1日30m~50m程度道路を掘り、砂利を入れて移動していきます。



片側交互区間

一時的に車両通抜け出来ません。



画像 ©2024 Airbus、Maxar Technologies、地図データ ©2024 50 m