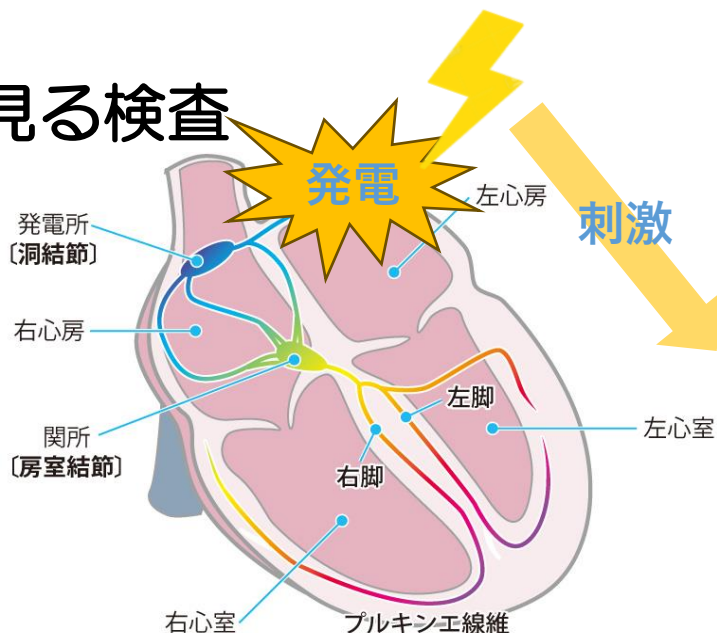


【心電図】

・心臓の電気の流れを見る検査

心臓は、『洞結節』と呼ばれる部分から周期的に電気を発生させています。その刺激は、伝言ゲームのように心筋へ伝わって行き、刺激を受けた心筋がポンプのように収縮、拡張することによって全身へ血液を送り出しています。心電図は、その電気が心筋に規則正しく流れているのか、どのように流れているのか、心臓に異常がないかを見えています。



・心電図でわかること

不整脈：脈が不規則に打つ状態。

狭心症：心臓の血液が不足することで胸が苦しくなる病気。

心筋梗塞：心臓の血管が詰まり激しい胸痛に襲われる病気。

心肥大：心筋が厚くなり心臓の機能が低下した状態。

などなど…

