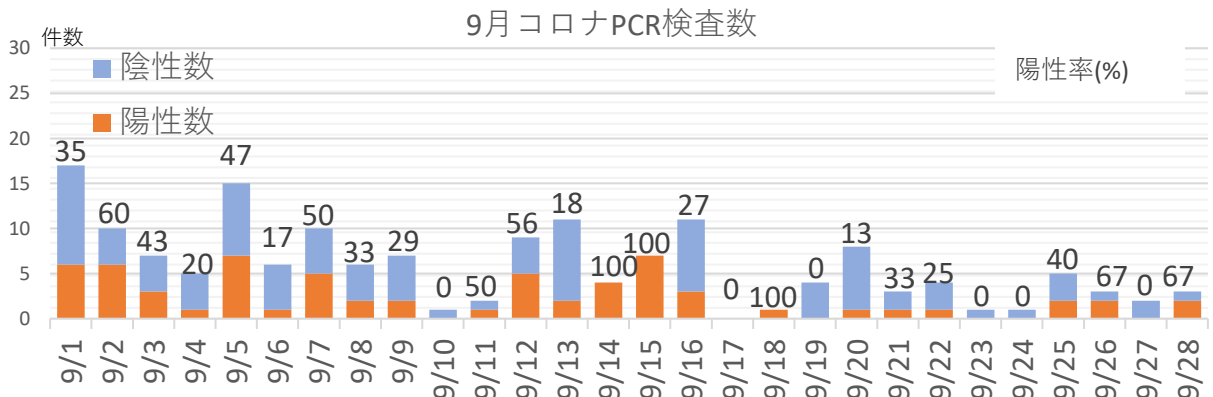
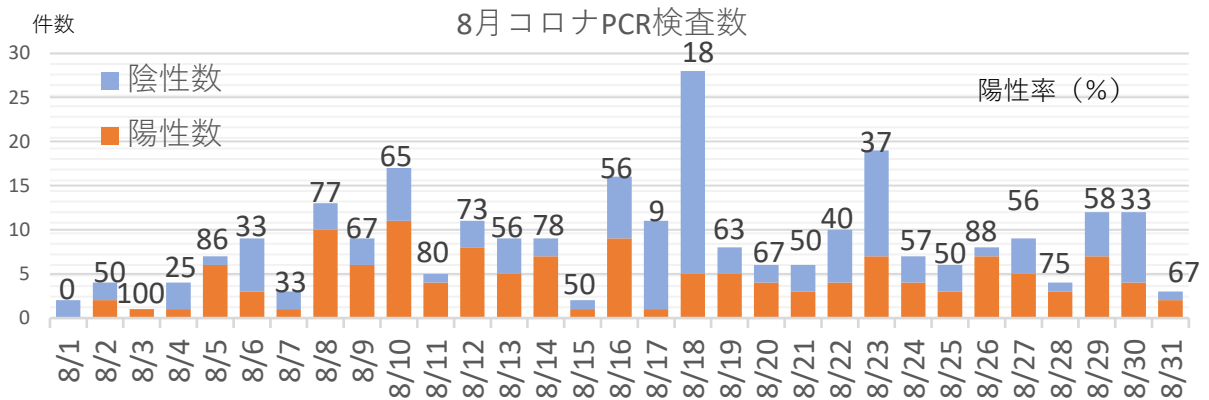
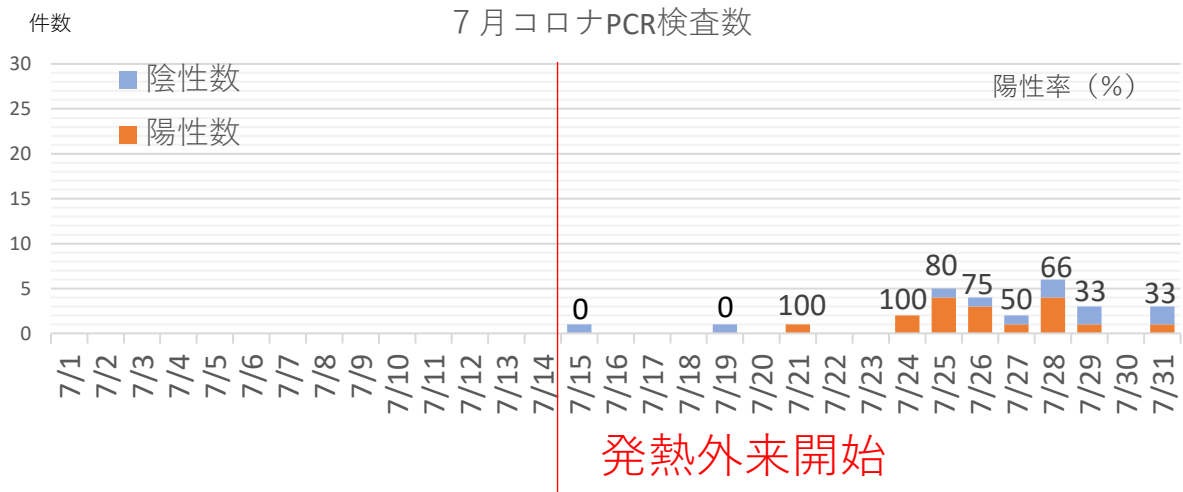


当院でのコロナウイルスPCR検査の感染状況およびCT値の分布状況についてお知らせします。

①月別感染状況の推移

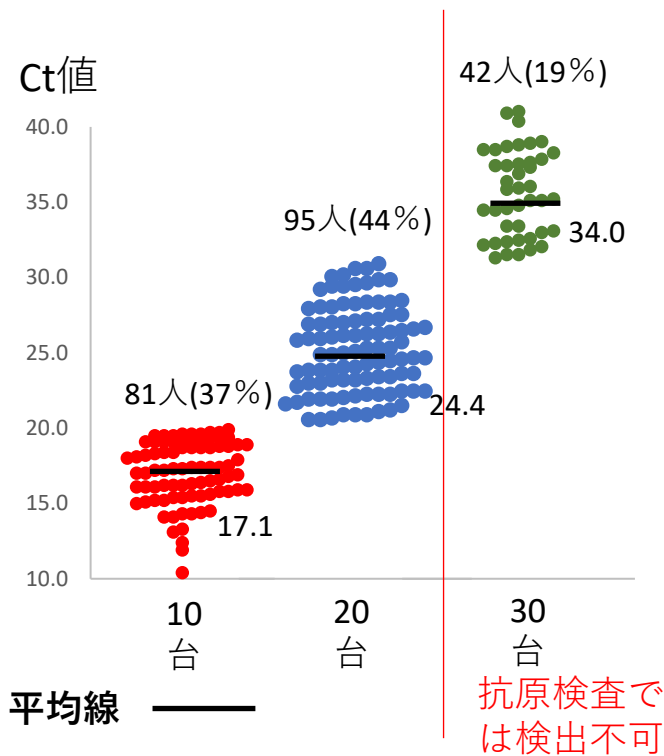
発熱外来7月～9月、3ヶ月間のPCR検査数は458件です。そのうち陽性は218件でした。



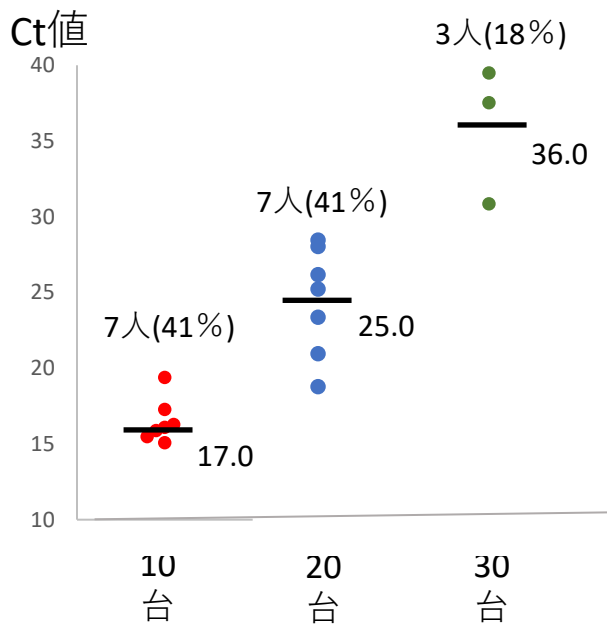
②Ct値別分布図

前回の検査科だよりで記載した通り、Ct値が低い=ウイルス量が多い状態であることの指標となります。

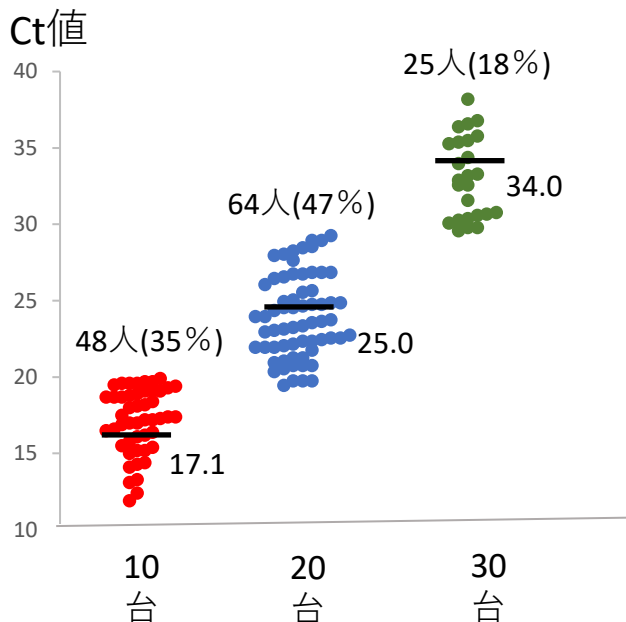
7月～9月 Ct値別の分布



7月 Ct値別の分布



8月 Ct値別の分布



9月 Ct値別の分布

