

検査科だより

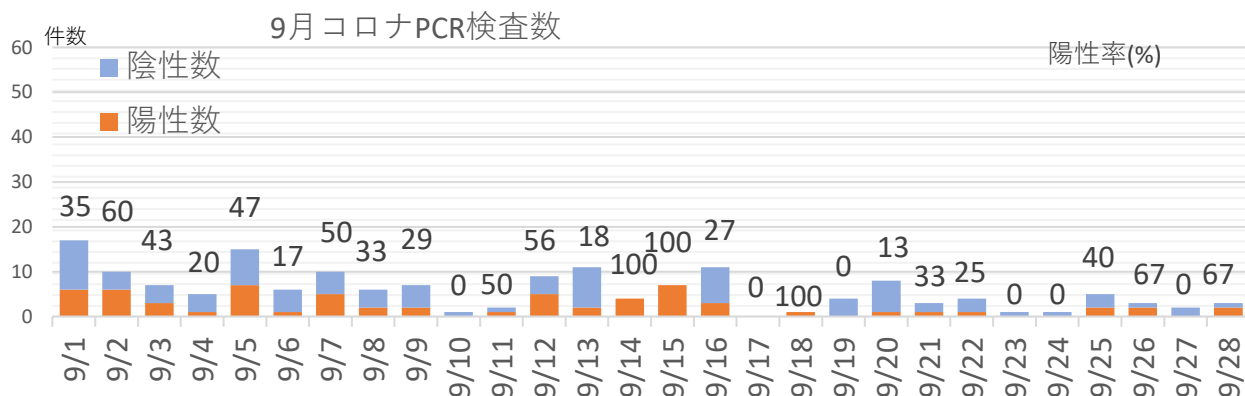
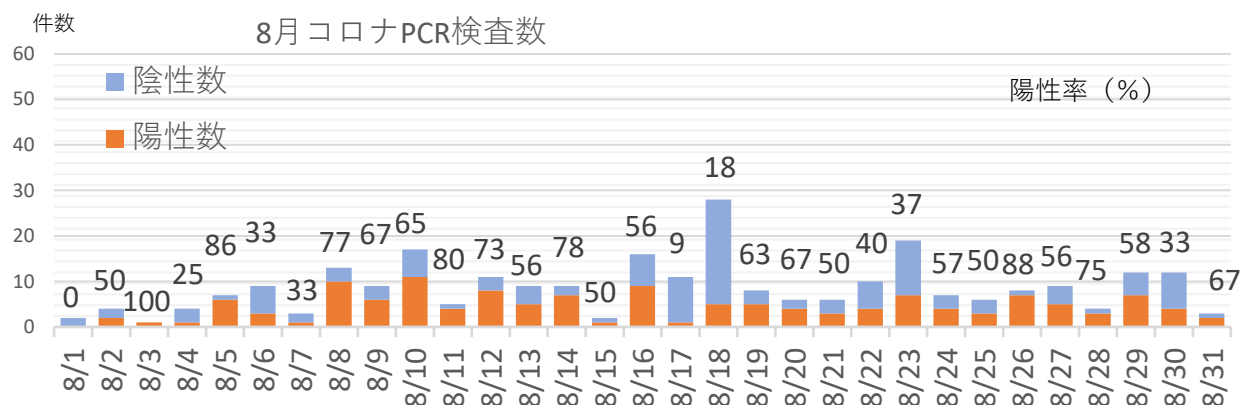
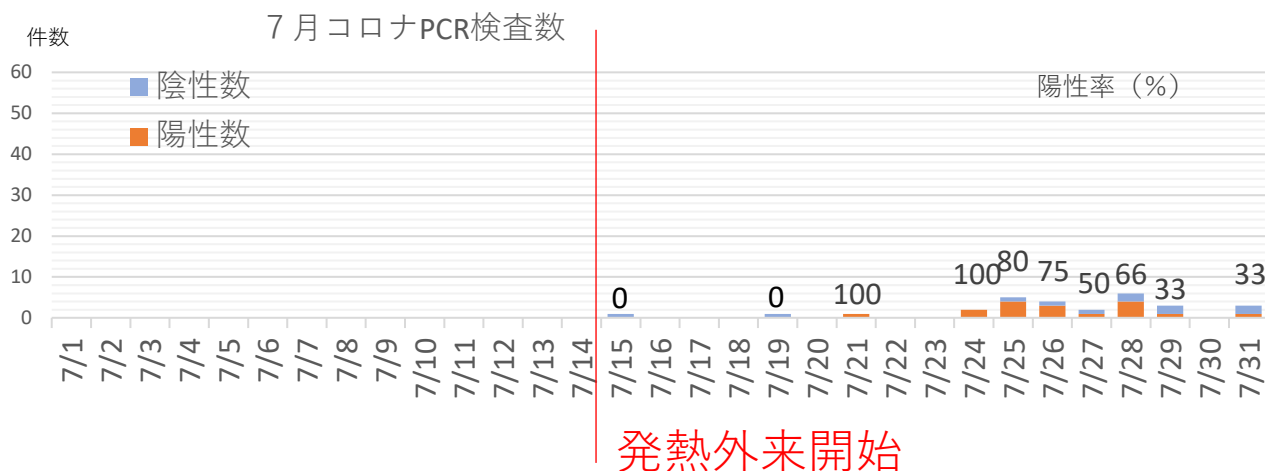
発行日 2023年1月4日

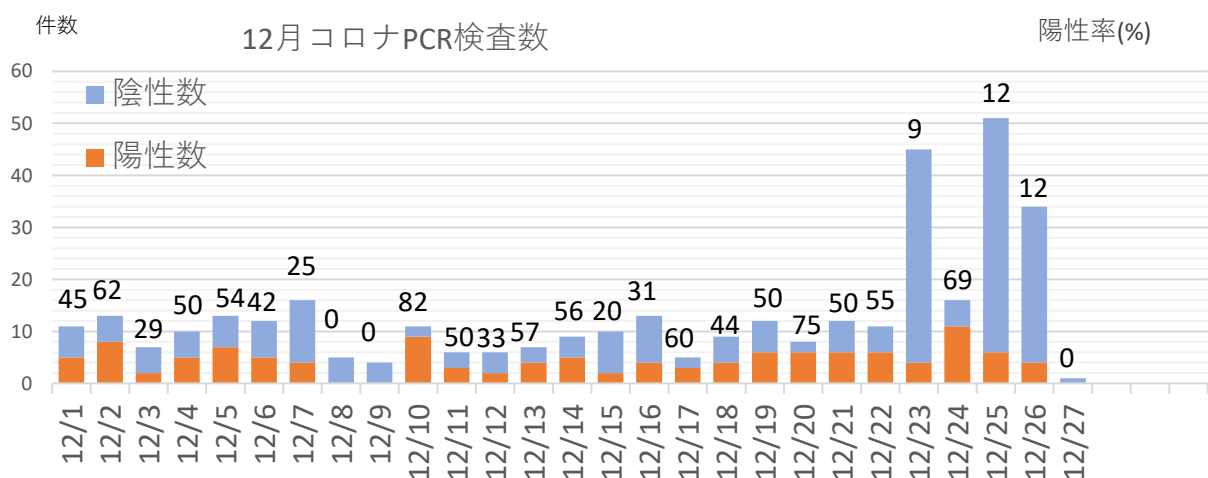
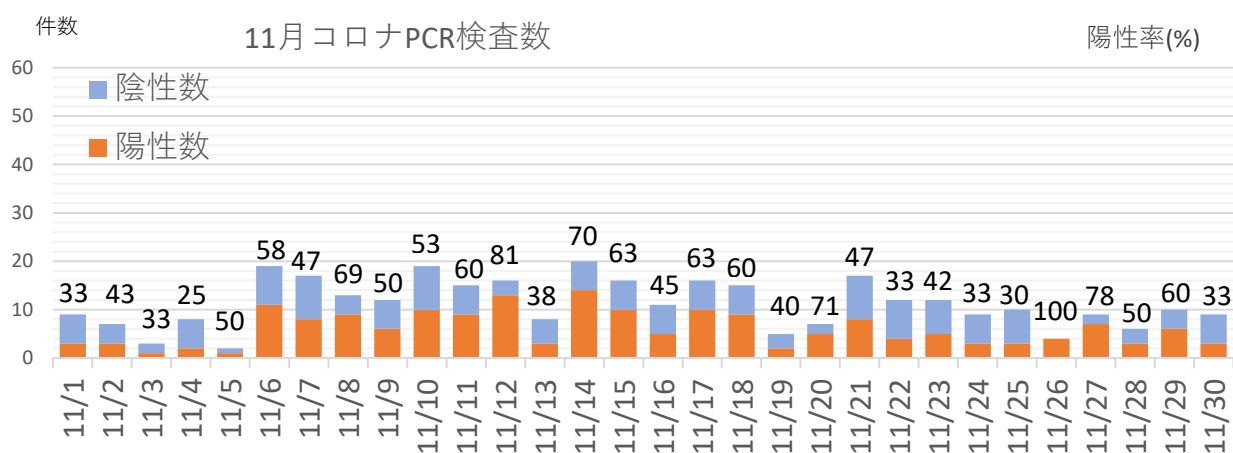
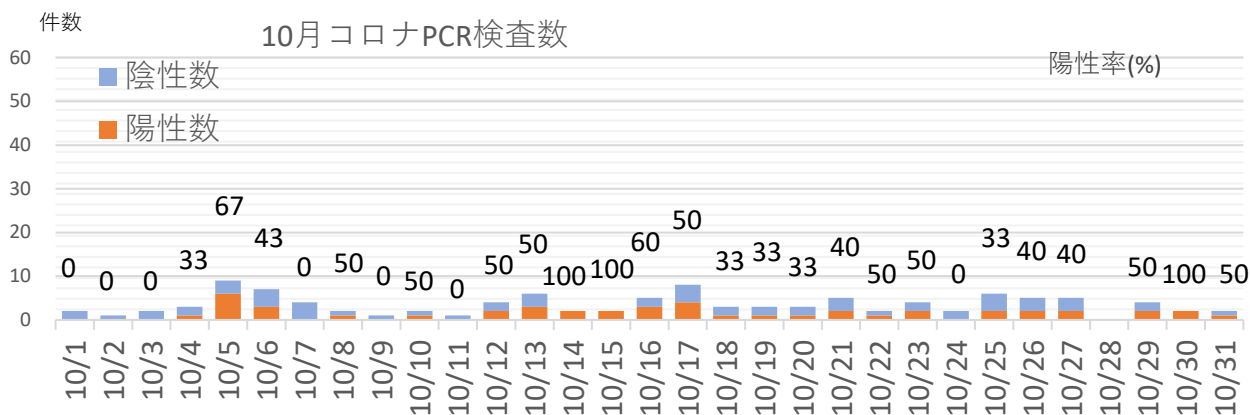
発行 洞爺協会病院 臨床検査科

当院でのコロナウイルスPCR検査の感染状況およびCT値の分布状況についてお知らせします。

①月別感染状況の推移

発熱外来7月～12月、5ヶ月間のPCR検査数は1211件です。そのうち陽性は566件でした。



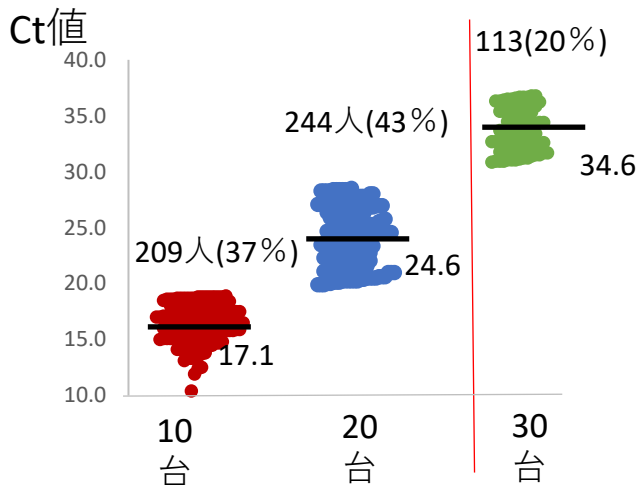


②Ct値別分布図

前回の検査科だよりで記載した通り、**CT値が低い=ウイルス量が多い**状態である
 ことの指標となります。

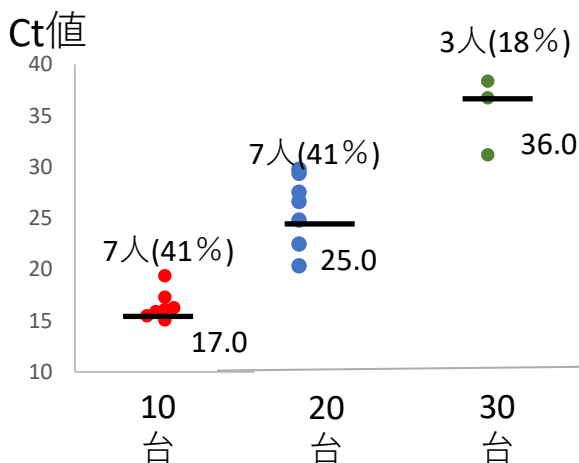
平均線 ———

7月～12月 Ct値別の分布

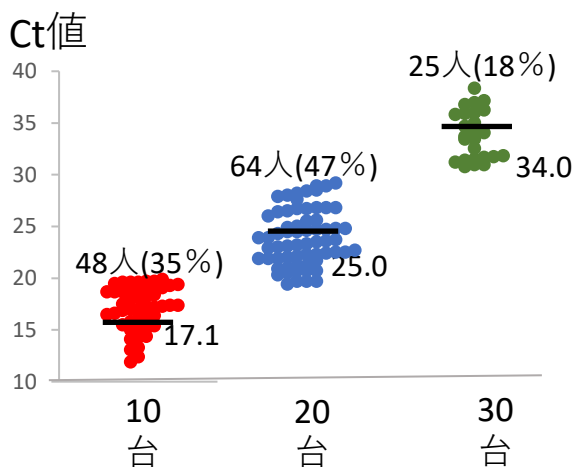


抗原検査では検出不可

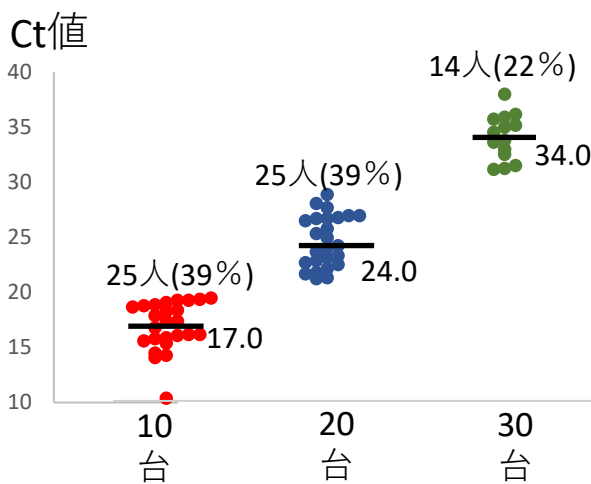
7月 Ct値別の分布



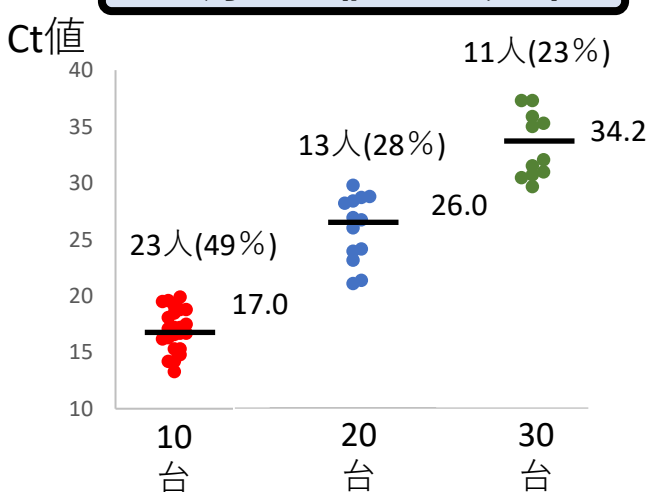
8月 Ct値別の分布



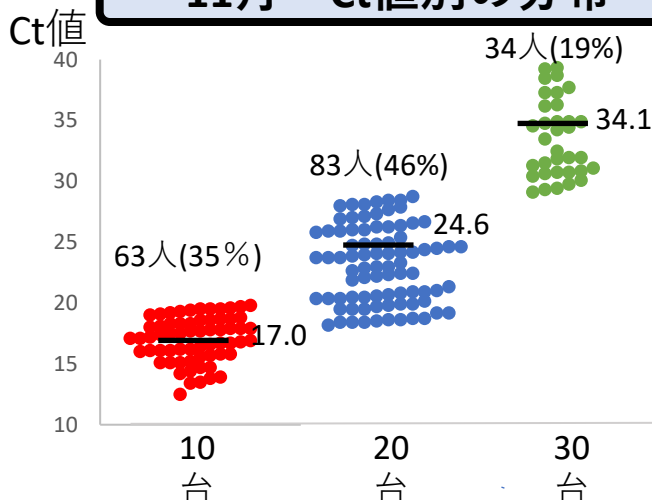
9月 Ct値別の分布



10月 Ct値別の分布



11月 Ct値別の分布



12月 Ct値別の分布

