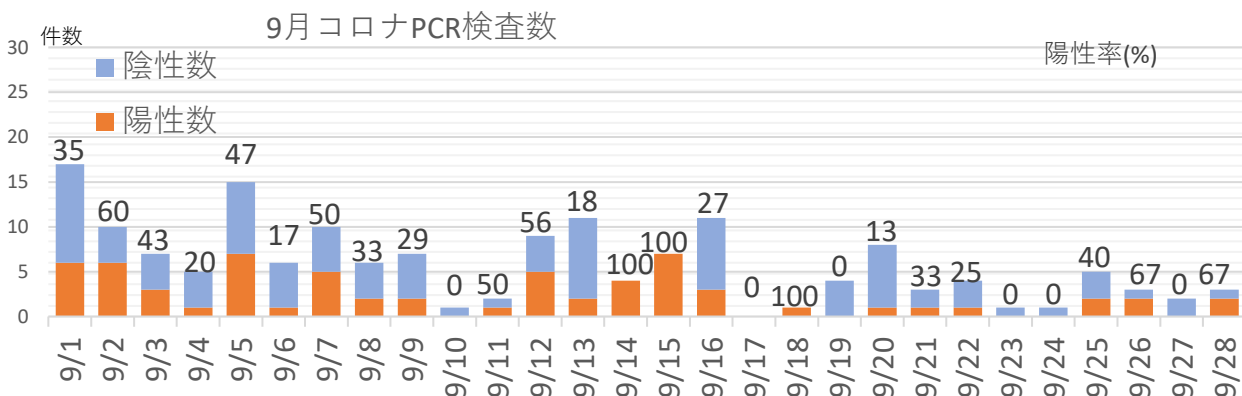
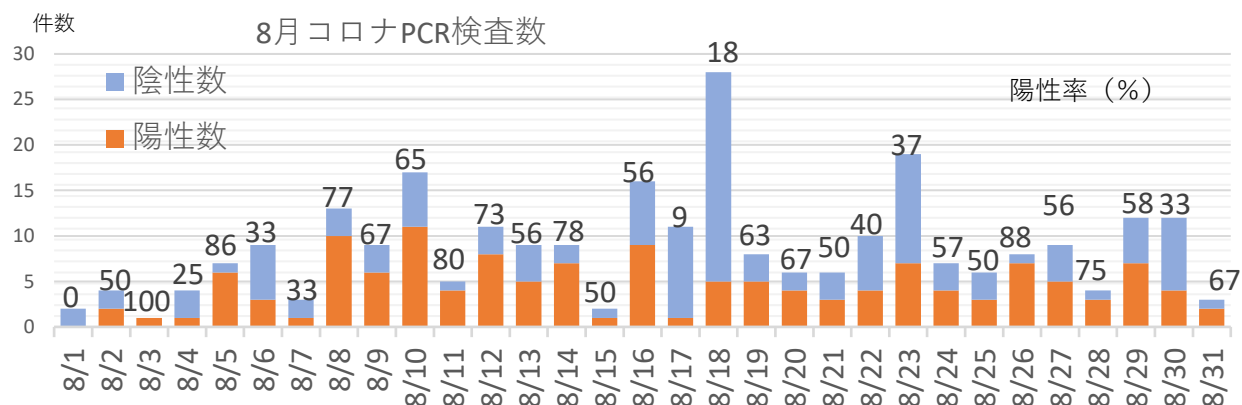
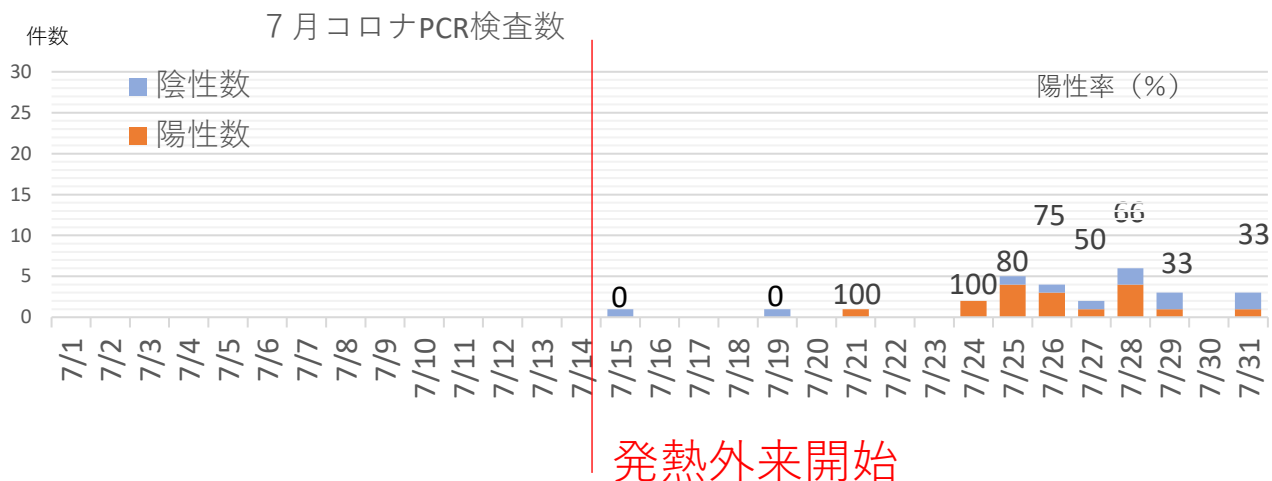
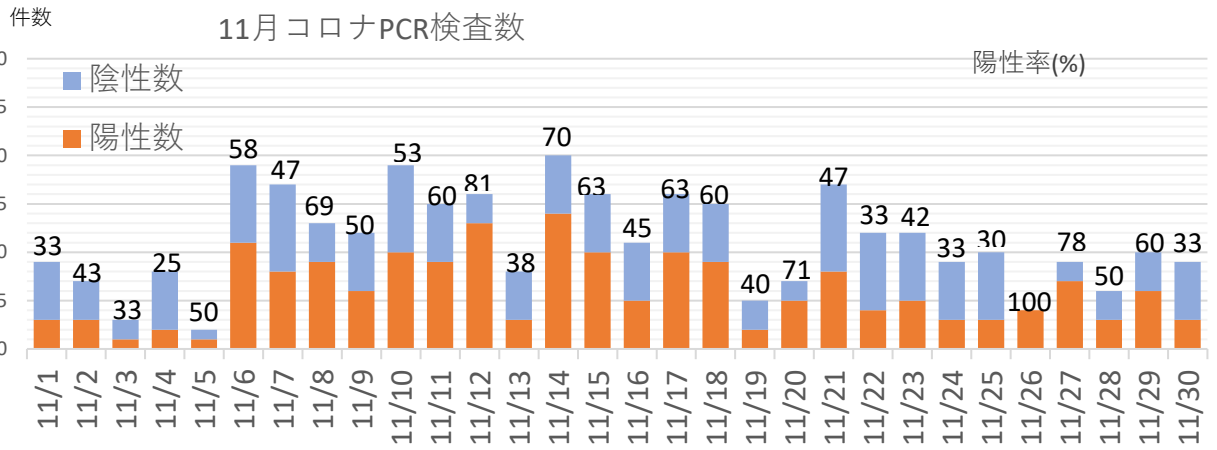
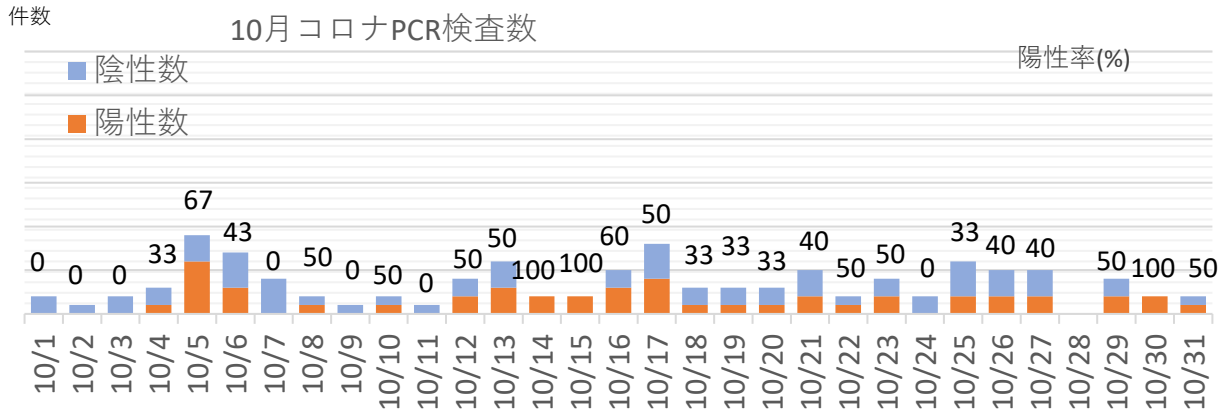


当院でのコロナウイルスPCR検査の感染状況およびCT値の分布状況についてお知らせします。

## ①月別感染状況の推移

発熱外来7月～11月、5ヶ月間のPCR検査数は854件です。そのうち陽性は445件でした。



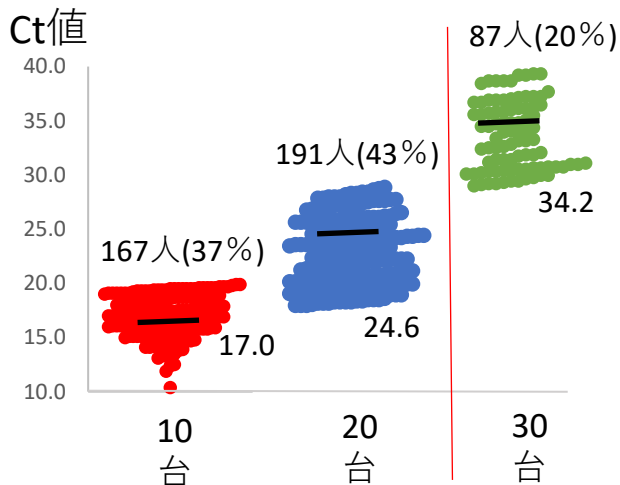


## ②Ct値別分布図

前回の検査科だよりで記載した通り、**CT値が低い=ウイルス量が多い**状態である  
ことの指標となります。

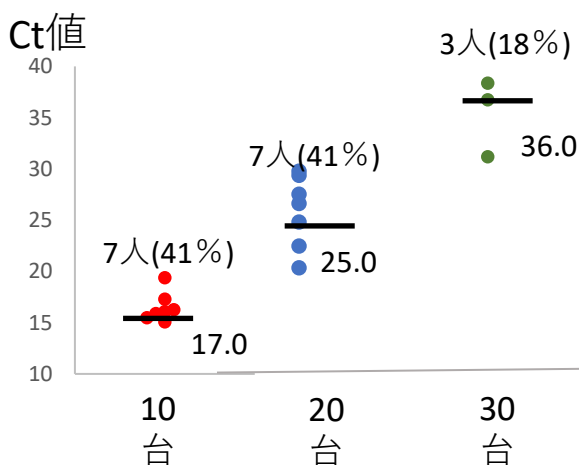
平均線 ———

### 7月～11月 Ct値別の分布

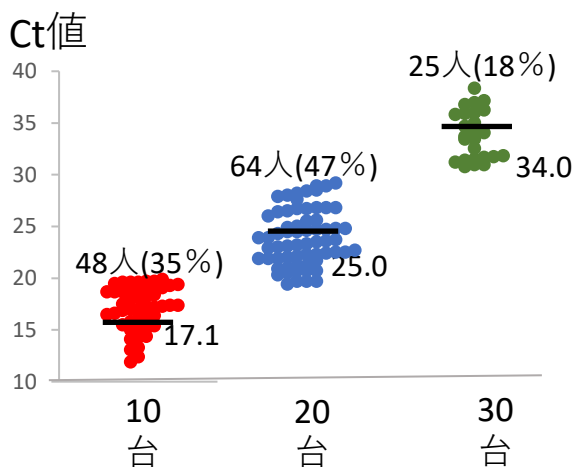


抗原検査では検出不可

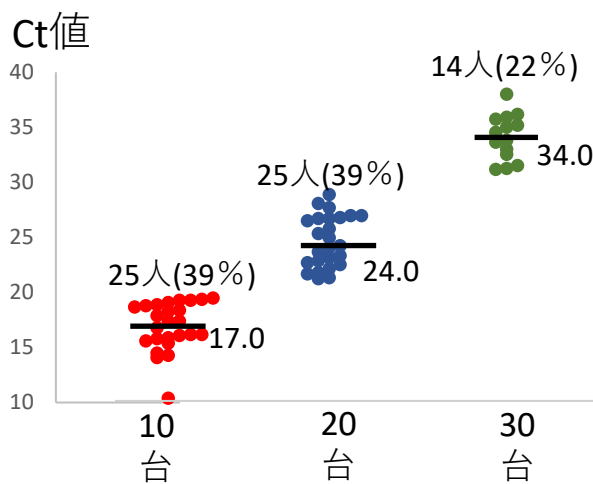
### 7月 Ct値別の分布



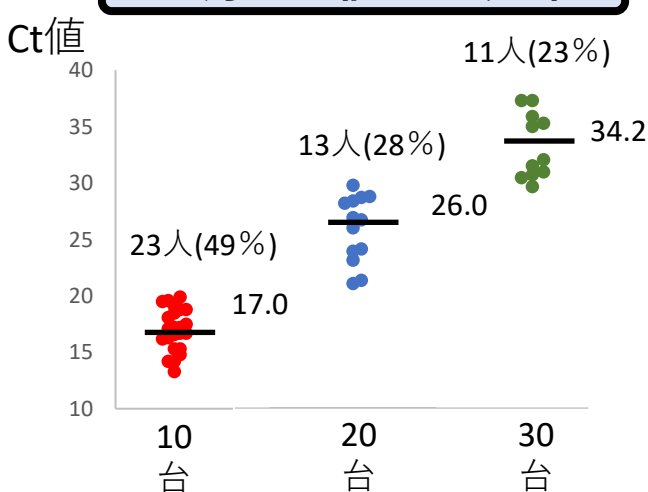
### 8月 Ct値別の分布



### 9月 Ct値別の分布



### 10月 Ct値別の分布



### 11月 Ct値別の分布

